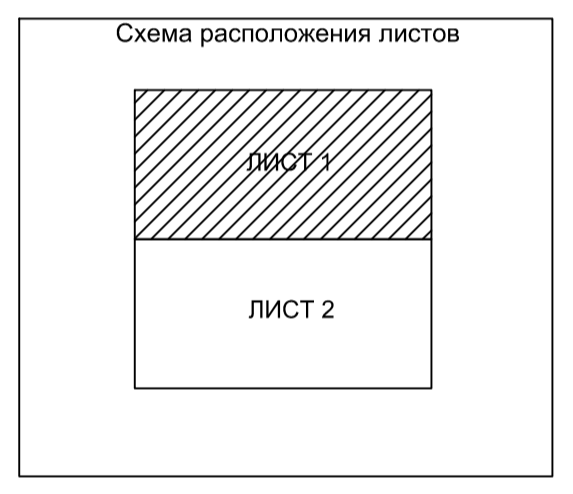
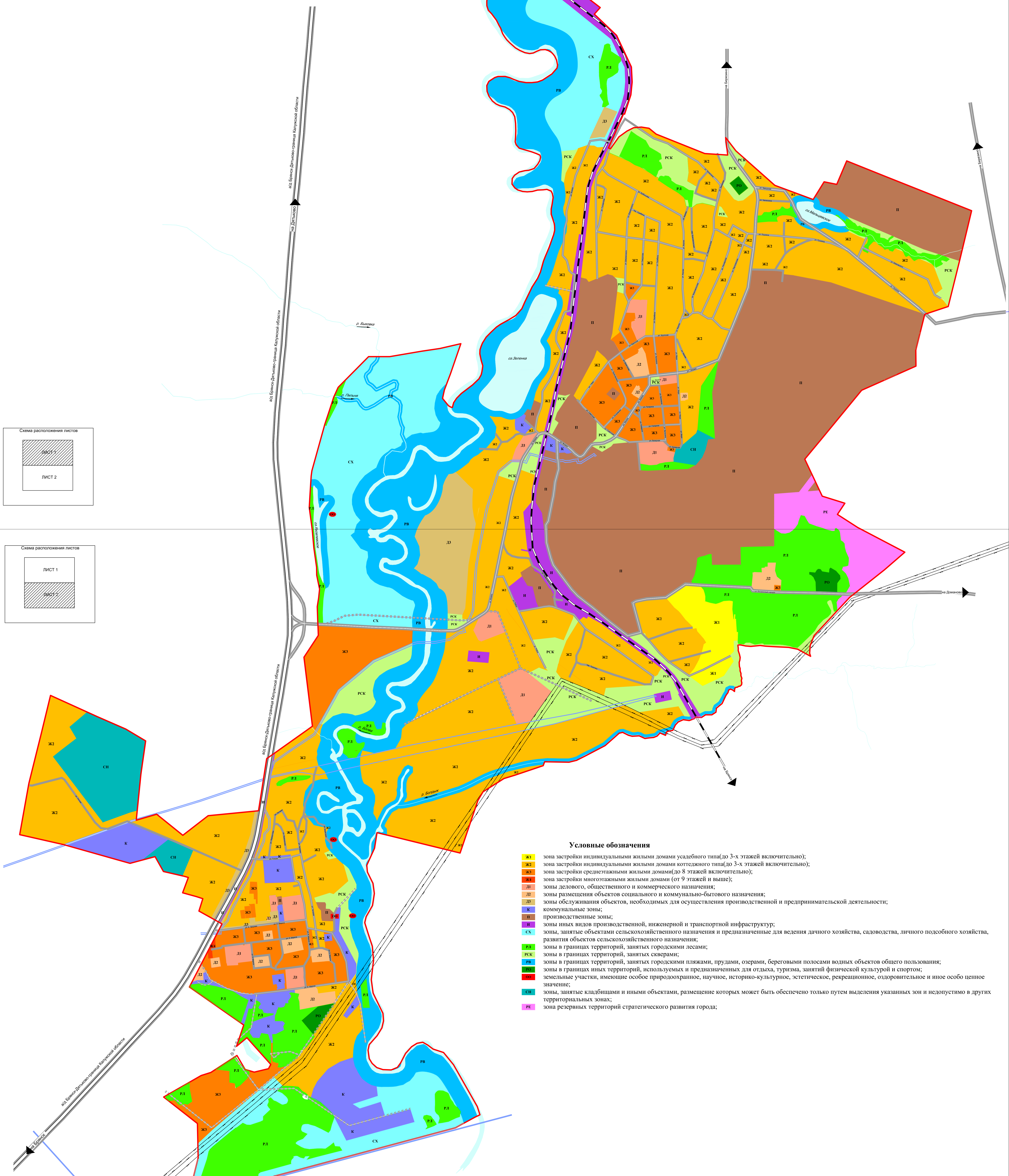
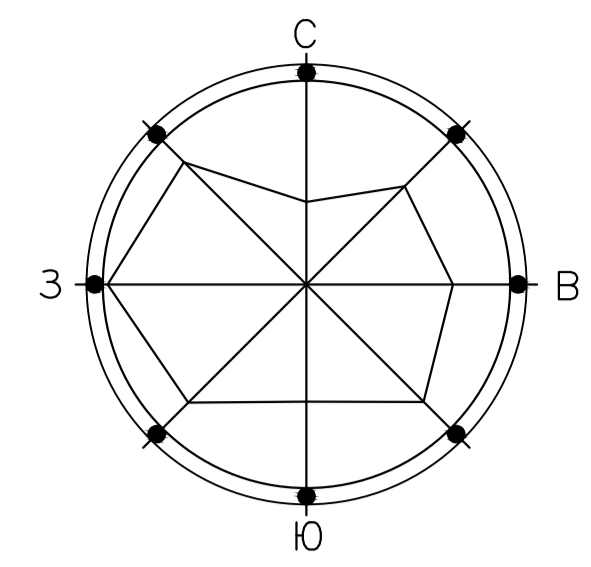


ПРАВИЛА ЗЕМЛЕПОЛЬЗОВАНИЯ И ЗАСТРОЙКИ
МУНИЦИПАЛЬНОГО ОБРАЗОВАНИЯ
"ГОРОДСКОЙ ОКРУГ "ГОРОД ФОКИНО"

КАРТА ГРАДОСТРОИТЕЛЬНОГО ЗОНИРОВАНИЯ



- Условные обозначения**
- Ж1** зона застройки индивидуальными жилыми домами (до 3-х этажей включительно);
 - Ж2** зона застройки индивидуальными жилыми домами коттеджного типа (до 3-х этажей включительно);
 - Ж3** зона застройки среднетажными жилыми домами (до 8 этажей включительно);
 - Ж4** зона застройки многоэтажными жилыми домами (от 9 этажей и выше);
 - Д1** зоны делового, общественного и коммерческого назначения;
 - Д2** зоны размещения объектов социального и коммунально-бытового назначения;
 - Д3** зоны обслуживания объектов, необходимых для осуществления производственной и предпринимательской деятельности;
 - К** коммунальные зоны;
 - П** производственные зоны;
 - И** зоны иных видов производственной, инженерной и транспортной инфраструктуры;
 - СХ** зоны, занятые объектами сельскохозяйственного назначения и предназначенные для ведения дачного хозяйства, садоводства, личного подсобного хозяйства, развития объектов сельскохозяйственного назначения;
 - Р1** зоны в границах территорий, занятых городскими лесами;
 - Р2** зоны в границах территорий, занятых скверами;
 - РВ** зоны в границах территорий, занятых городскими пляжами, прудами, озерами, береговыми полосами водных объектов общего пользования;
 - Р3** зоны в границах иных территорий, используемых и предназначенных для отдыха, туризма, занятий физической культурой и спортом;
 - Р4** земельные участки, имеющие особое природоохранное, научное, историко-культурное, эстетическое, рекреационное, оздоровительное и иное особо ценное значение;
 - СН** зоны, занятые кладбищами и иными объектами, размещение которых может быть обеспечено только путем выделения указанных зон и недопустимо в других территориальных зонах;
 - РЕ** зона резервных территорий стратегического развития города;

Мас.	Мас. уч.	Лист	Ч. дат.	Подп.	Дата	ПРОЕКТ ПРАВИЛ ЗЕМЛЕПОЛЬЗОВАНИЯ И ЗАСТРОЙКИ МУНИЦИПАЛЬНОГО ОБРАЗОВАНИЯ "ГОРОДСКОЙ ОКРУГ "ГОРОД ФОКИНО"			
Директор	Писляков Т.М.	04.15				КАРТА ГРАДОСТРОИТЕЛЬНОГО ЗОНИРОВАНИЯ	Страница	Лист	Листов
Главный инженер	Зверев А.М.	04.15					Пр	1	Двадцать
Инженер	Сивосов В.А.	04.15							
Инженер	Губанов А.А.	04.15							
М 1:10000						© ИТ "Ассоциация "Эксперт-Совместные Решения" г.Бориски			