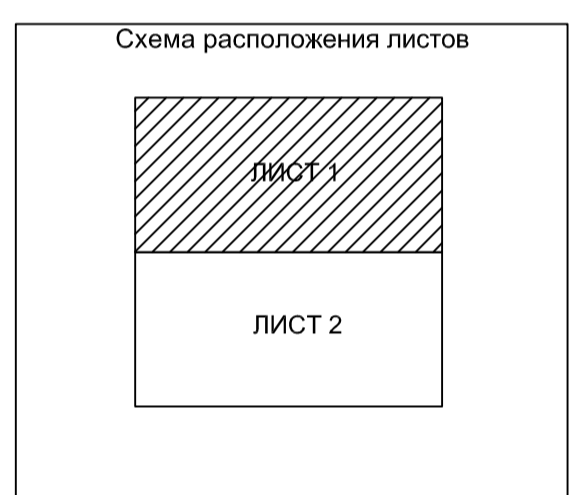
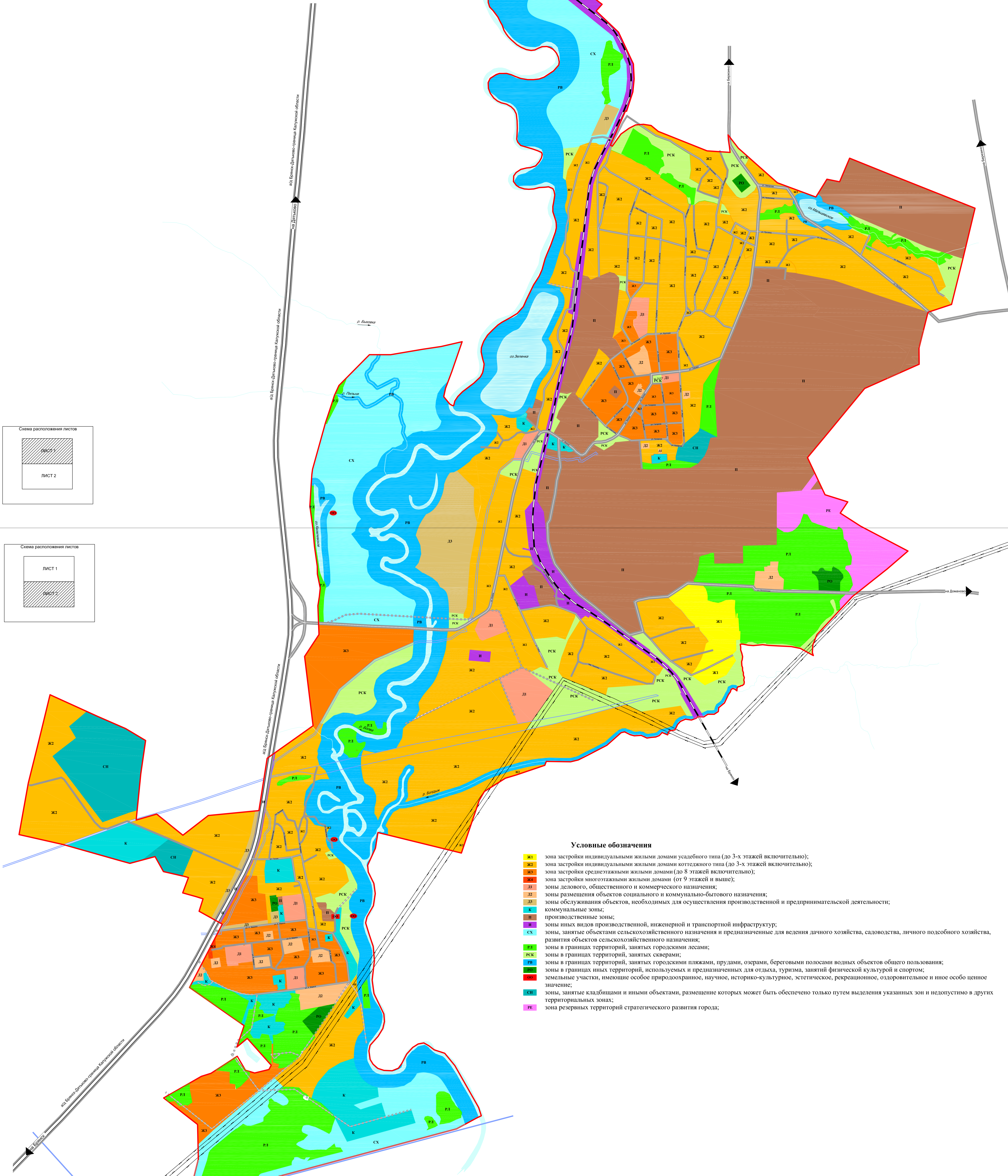
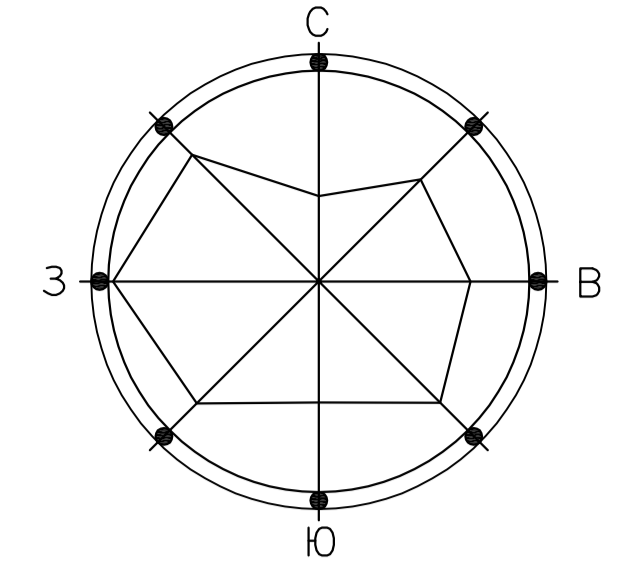


ПРАВИЛА ЗЕМЛЕПОЛЬЗОВАНИЯ И ЗАСТРОЙКИ
МУНИЦИПАЛЬНОГО ОБРАЗОВАНИЯ
"ГОРОДСКОЙ ОКРУГ "ГОРОД ФОКИНО"

КАРТА ГРАДОСТРОИТЕЛЬНОГО ЗОНИРОВАНИЯ



Условные обозначения

- Ж1 зона застройки индивидуальными жилыми домами (до 3-х этажей включительно);
- Ж2 зона застройки индивидуальными жилыми домами (коттеджного типа) (до 3-х этажей включительно);
- Ж3 зона застройки среднеэтажными жилыми домами (до 8 этажей включительно);
- Ж4 зона застройки многоэтажными жилыми домами (от 9 этажей и выше);
- Д1 зоны делового, общественного и коммерческого назначения;
- Д2 зоны размещения объектов социального и коммунально-бытового назначения;
- Д3 зоны обслуживания объектов, необходимых для осуществления производственной и предпринимательской деятельности;
- К коммунальные зоны;
- П производственные зоны;
- И зоны иных видов производственной, инженерной и транспортной инфраструктуры;
- СХ зоны, занятые объектами сельскохозяйственного назначения и предназначенные для ведения дачного хозяйства, садоводства, личного подсобного хозяйства, развития объектов сельскохозяйственного назначения;
- Р1 зоны в границах территорий, занятых городскими лесами;
- Р2 зоны в границах территорий, занятых скверами;
- РВ зоны в границах территорий, занятых городскими пляжами, прудами, озерами, береговыми полосами водных объектов общего пользования;
- РЗ зоны в границах иных территорий, используемых и предназначенных для отдыха, туризма, занятий физической культурой и спортом;
- РИ земельные участки, имеющие особое природоохранное, научное, историко-культурное, эстетическое, рекреационное, оздоровительное и иное особо ценное значение;
- СИ зоны, занятые кладбищами и иными объектами, размещение которых может быть обеспечено только путем выделения указанных зон и недопустимо в других территориальных зонах;
- РР зона резервных территорий стратегического развития города;

ПРОЕКТ ПРАВИЛ ЗЕМЛЕПОЛЬЗОВАНИЯ И ЗАСТРОЙКИ МУНИЦИПАЛЬНОГО ОБРАЗОВАНИЯ "ГОРОДСКОЙ ОКРУГ "ГОРОД ФОКИНО"					
Имя	Кол. у.	Лист	№ док.	Подп.	Дата
Директор	Босылов	Т.М.			04.15
Гл. инженер	Зеленов	А.М.			04.15
Инженер	Савилов	Ю.А.			04.15
Инженер	Губанов	А.А.			04.15

КАРТА ГРАДОСТРОИТЕЛЬНОГО ЗОНИРОВАНИЯ			Страница	Лист	Листов
			ПР	1	

М1:10000

ИП "Инновационная Защита"
г.Брянск